



TraceMagic / Install+License

Installation / Lizenzierung / Wechsel zu einer höheren Software-Version

synapse-networks.tracemagic.install.license.tmv8.ger.pdf

Stand: 2009-04-20 / ab TMv8

INHALT

[A] Update vs. Setup	2
[B] Haupt-Version vs. Unter-Version.....	2
[C] Lizenz / Lizenzierung	2
Schritt 1: Sichern der alten Lizenz	2
Schritt 2: Lizenzierung der Software	2
Schritt 3: Sichern der neuen Lizenz	13



[A] Update vs. Setup

Synapse Networks bot bis TMv6 getrennt in der Download-Area gepackte Archive mit SETUP (Erst-Installation) und UPDATE an. Ab TMv8 werden auch die UPDATES als SETUP angeboten.

[B] Haupt-Version vs. Unter-Version

Die Lizenzierung sieht wie folgt aus:

- Haupt-Version: Der Wechsel zu einer höheren Haupt-Version verlangt Lizenzierung und Bezahlung.
- Unter-Version: Updates zu einer höheren Unter-Version sind kostenfrei.

Nur die Installation einer neuen Haupt-Version verlangt also eine neue Lizenzierung.

[C] Lizenz / Lizenzierung

Sollten Sie keine Erst-Installation vornehmen, übergehen Sie den ersten Schritt.

Schritt 1: Sichern der alten Lizenz

Sichern Sie die alte Lizenz, indem Sie entweder die Datei `SYN.LICENSE.CODE.TXT` umbenennen, etwa in:

```
C:\Programme\Synapse_Networks\TraceMagic\SYN.LICENSE.CODE.TXT.OLD
```

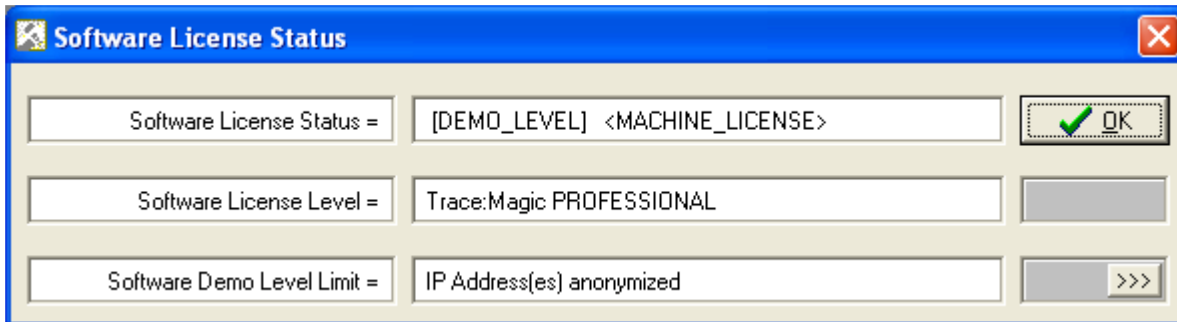
So können Sie bei einem Fehler im Lizenzierungs-Ablauf durch Rück-Benennung zur alten Lizenz zurück kehren.

Schritt 2: Lizenzierung der Software

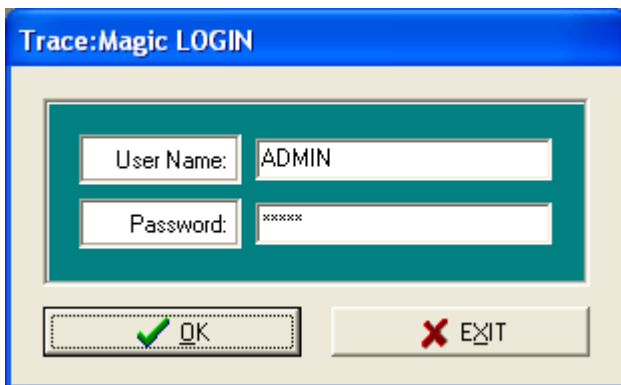
Starten Sie TraceMagic. Nach einigen anderen Fenstern bzw. Meldungen erscheint das Fenster „Software License Status“; es zeigt an, dass TraceMagic im DEMO_LEVEL arbeitet:



Anleitung zum Trace:Magic v8 Update+Upgrade



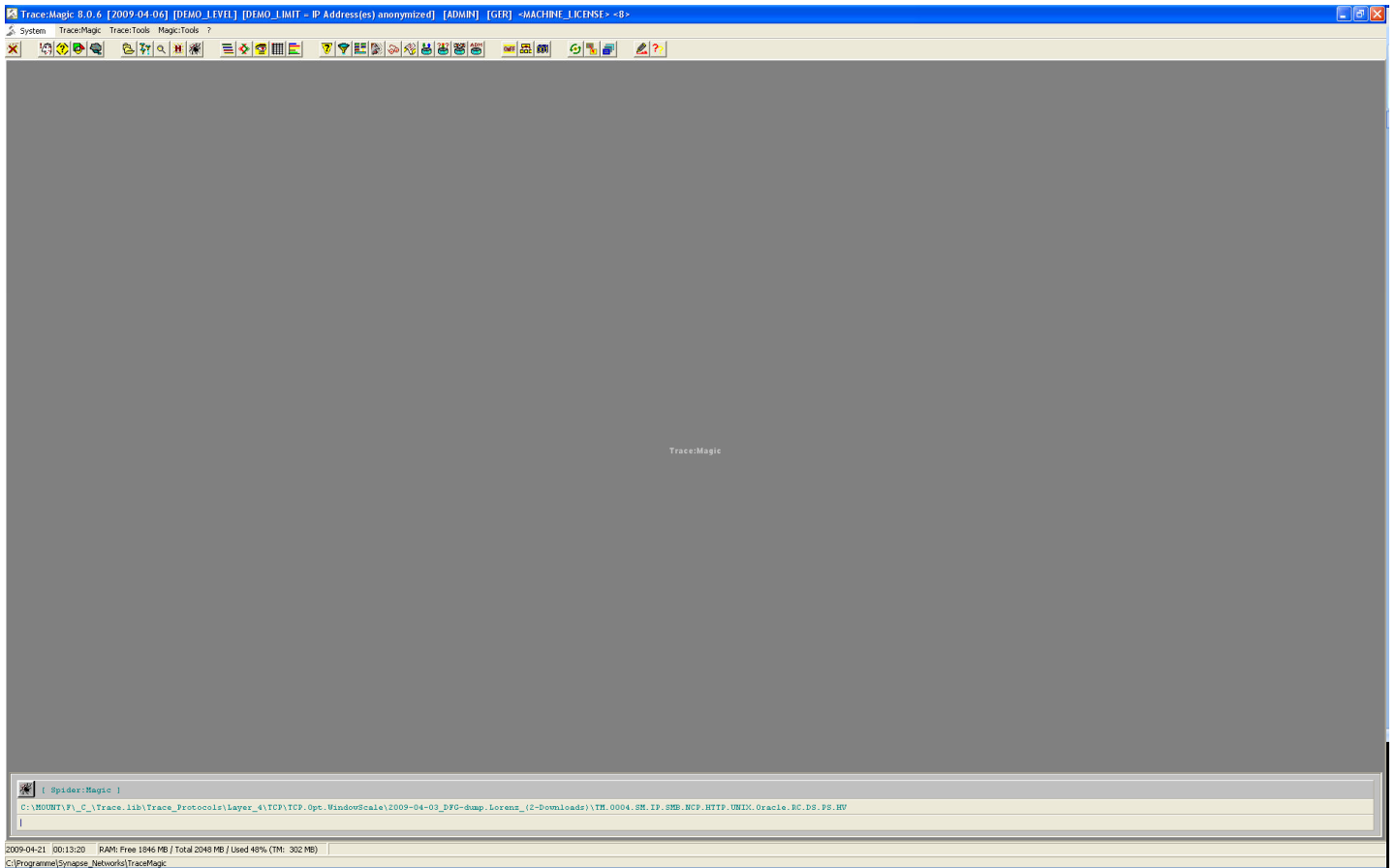
Melden Sie sich als ADMIN an durch Bestätigung mittels OK (vorgegebenes Passwort übernehmen):



Bestätigen Sie alle weiteren Fenster mit OK, bis Sie das Haupt-Menü vor sich haben:



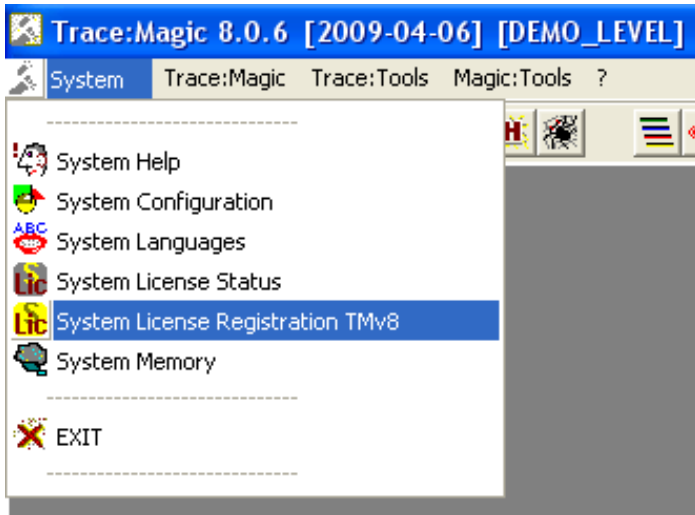
Anleitung zum Trace:Magic v8 Update+Upgrade



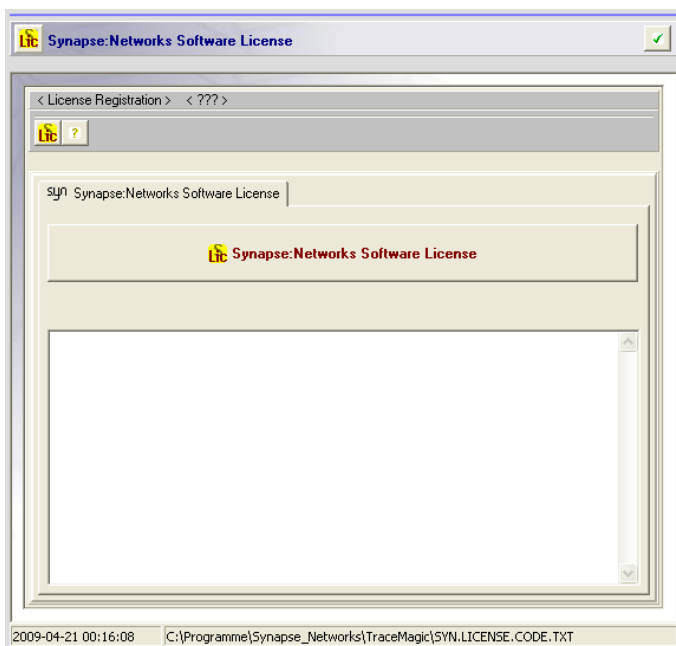


Anleitung zum Trace:Magic v8 Update+Upgrade

Öffnen Sie das Menü „License Registration“:



Es erscheint das leere Lizenz-Fenster:



Klicken Sie auf den großen Button [Synapse Networks Software License].

Es erscheint das [License Registration] Menü, das nun von Ihnen auszufüllen ist.



Anleitung zum Trace:Magic v8 Update+Upgrade

Sollten – aus welchem Grunde auch immer – die Eingabefelder nicht leer sein, so geben Sie einen Mausklick auf den kleinen, roten Micro-Button ■ oben rechts. Dies löscht alle Eingabefelder und macht sie frei zur Dateneingabe.

License Registration Trace:Magic

[A] MAC Address | Product Code LAN Adapter SYN-TM-8-806

MAC Adapter Name

MAC Adapter GUID

[B] User Code = EMail Address EMail Address

[C] Machine Code | Machine Name Machine Code 8- LAPTOP_F6

[D] www -> Online License Registration Online License Registration

[E] License Code SYN-TM-8-806:::[N/A]-----:0

STATUS: not registered -> demo level

Synapse:Networks Software Lizenz:
Die Lizenz ist gebunden an den LAN-Adapter bzw. dessen MAC-Adresse, den Windows Computer-Namen, die Anwender-EMail-Adresse sowie zusätzliche Hardware-Merkmale.
Wählen Sie einen lokalen LAN-Adapter aus; tragen Sie Ihre EMail-Adresse ein; erzeugen Sie den sog. Maschinen-Code mit Mausklick auf den "Machine Code"-Button.
Senden Sie sodann alle Lizenz-Daten an Synapse:Networks.

Synapse:Networks Software License
Software
- Name/Tag : Trace:Magic / TM
- Version : SYN-TM-8-806
License
- Level :
- Hard.Lic :
- Soft.Lic :
- Timeout : 0--
- Status : invalid/DEMO (0)

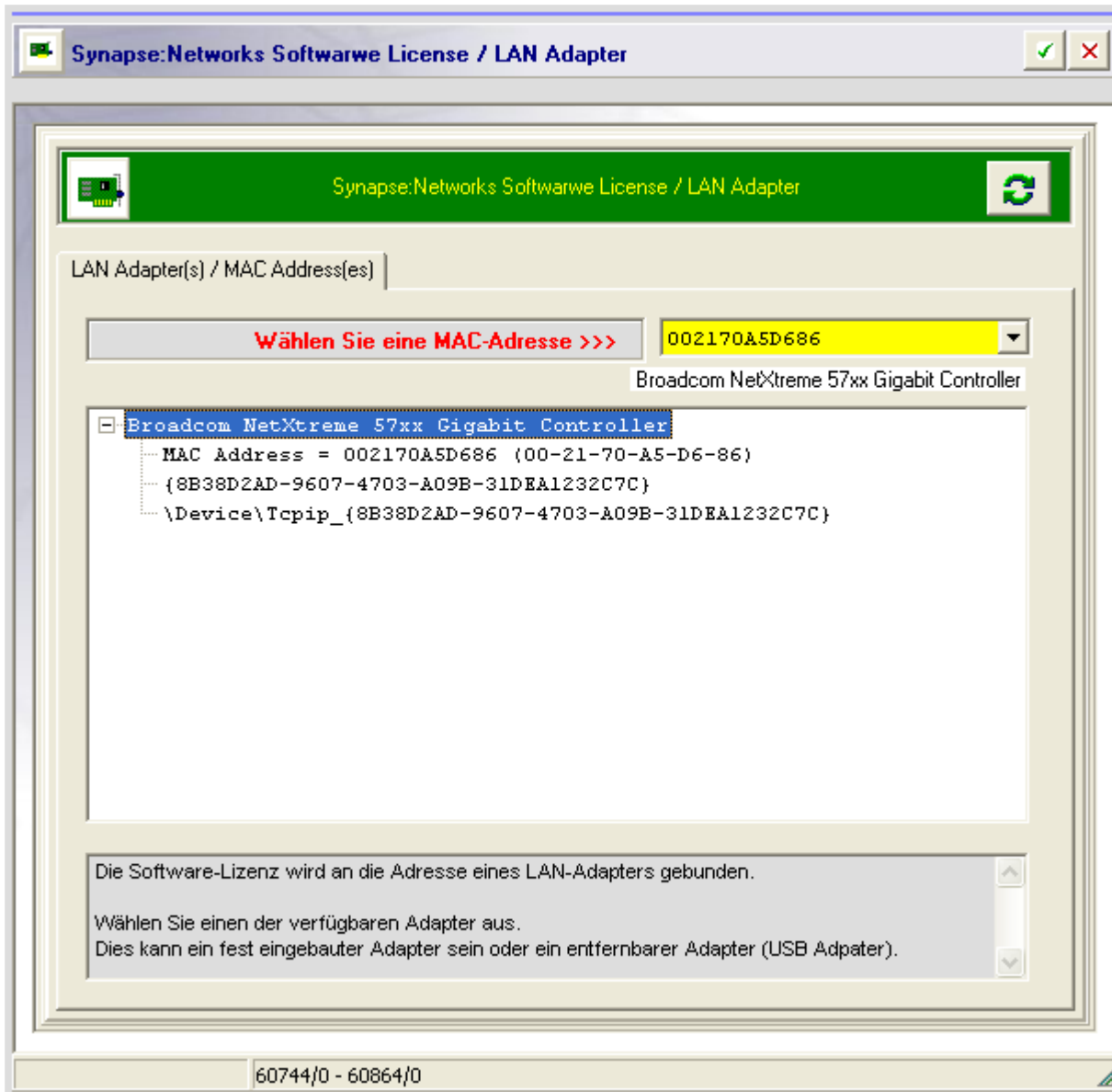
C:\Programme\Synapse_Networks\TraceMagic

Da die Software-Lizenz an einen LAN-Adapter gebunden wird, muss zunächst ein LAN-Adapter gewählt werden. Daher wird als erstes ein Mausklick auf den Button [LAN Adapter] gesetzt.

Im folgenden Fenster erscheint eine Liste aller erkannten LAN-Adapter. Im gelben Auswahl-Menü wird der LAN-Adapter gewählt, an den die Lizenz gebunden werden soll; dann wird oben mit bestätigt. Nur fest eingebaute Adapter wählen (keine USB-Adapter).



Anleitung zum Trace:Magic v8 Update+Upgrade



Im [License Registration] Menü sind sodann automatisch einige Eingabefelder gefüllt worden; dies sind Zusatz-Angaben zum LAN-Adapter.

Als nächstes muss die EMail-Adresse des Lizenznehmers (Endkunden) eingegeben werden; an diese EMail-Adresse wird der Software-Freischalte-Code gesendet. Entsprechend nun Mausklick auf den Button [EMail Address].

Geben Sie Ihre EMail-Adresse ein und bestätigen Sie oben mit :



Anleitung zum Trace:Magic v8 Update+Upgrade

EDIT [X] [✓]

E-Mail Address:

f.walther@synapse.de

Synapse:Networks / License Registration [?] [✓]

License

License Registration Trace:Magic

[A] MAC Address || Product Code = LAN Adapter 002170A5D686 SYN-TM-8-806

MAC Adapter Name Broadcom NetXtreme 57xx Gigabit Controller

MAC Adapter GUID {8B38D2AD-9607-4703-A09B-31DEA1232C7C}

[B] User Code = E-Mail Address E-Mail Address f.walther@synapse.de

[C] Machine Code || Machine Name Machine Code 8- LAPTOP_F6

[D] www -> Online License Registration Online License Registration

[E] License Code SYN-TM-8-806::: [N/A] -----: 0

STATUS: not registered -> demo level

Synapse:Networks Software Lizenz:

Die Lizenz ist gebunden an den LAN-Adapter bzw. dessen MAC-Adresse, den Windows Computer-Namen, die Anwender-E-Mail-Adresse sowie zusätzliche Hardware-Merkmale.

Wählen Sie einen lokalen LAN-Adapter aus; tragen Sie Ihre E-Mail-Adresse ein; erzeugen Sie den sog. Maschinen-Code mit Mausklick auf den "Machine Code"-Button.

Senden Sie sodann alle Lizenz-Daten an Synapse:Networks.

Synapse:Networks Software License

Software

- Name/Tag : Trace:Magic / TM
- Version : SYN-TM-8-806

License

- Level :
- Hard.Lic :
- Soft.Lic :
- Timeout : 0--
- Status : invalid/DEMO (0)

C:\Programme\Synapse_Networks\TraceMagic



Anleitung zum Trace:Magic v8 Update+Upgrade

Jetzt muss mit Mausklick auf den [Machine Code] Button der Maschinen-Code erzeugt werden.

Nunmehr senden Sie bitte die vorbereitete Lizenz-Datei **SYN.LICENSE.CODE.TXT** an Synapse Networks.

Hierzu verwenden Sie bitte das Eingabe-Formular auf der Synapse-WebSite:

www.synapse.de → Software → Software License Registration

Dieses Eingabe-Formular wird automatisch aufgerufen, indem Sie im [License Registration] Menü den entsprechenden Button betätigen:



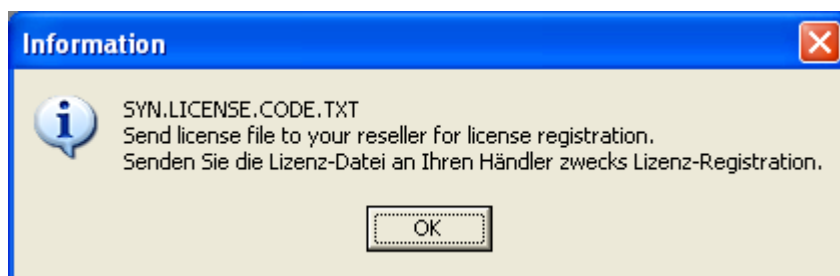
Nach dem Mausklick auf diesen Button öffnen sich ...

- ein NOTEPAD-Fenster mit dem Inhalt der Datei **SYN.LICENSE.CODE.TXT**
- ein Internet-Browser mit dem Online-Eingabe-Formuar (wie oben schon beschrieben)

Übernehmen Sie per Copy-And-Paste den Inhalt der Lizenz-Datei und übertragen Sie ihn in das Online-Formular. Tragen Sie dort noch alle anderen Angaben ein und senden Sie das Formular ab.

Danach schließen Sie das [License Registration] Menü; hierzu bestätigen Sie oben mit .

Es erscheint die folgende Meldung:



Diese Aktion ist nun überflüssig, da ja der Inhalt der Lizenz-Datei bereits via Online-Formular übertragen wurde.



Anleitung zum Trace:Magic v8 Update+Upgrade

synapse:
NETWORKS

Home Dienstleistung **Software** Literatur Support Suche Impressum / Kontakt Shortcuts

Trace:Magic
Vorführung
Software License
Registrierung
Bestätigung
Anwender-Zitate

Synapse:Networks Software License

Software License Registration

Info zu [Software-Lizenzen](#)

Sie können hier Lizenz-Codes (Freischalte-Codes) für Software der Synapse Networks GmbH beantragen.

Sofern uns eine rechtsgültige Bestellung vorliegt und/oder bereits eine Zahlung geleistet wurde, werden wir diese Anträge bearbeiten und Ihnen den Lizenz-Code per E-Mail zurück senden.


Bitte übernehmen Sie mit Cut-And-Paste genau den Inhalt der folgenden Datei (die sich im Programm-Verzeichnis befindet) ...

SYN.LICENSE.CODE.TXT

... und fügen ihn in unten stehenden Text-Feld ein.
Sie erhalten eine modifizierte SYN.LICENSE.CODE.TXT zurück;
ins Programm-Verzeichnis kopiert, aktiviert sie Ihre Software.

Einen Datei-Upload bieten wir hier bewusst nicht, um uns vor Spam-Uploads zu schützen.

Achtung: Dieses Formular dient NICHT der Freischaltung von Demo-Versionen.



Bitte geben Sie die Zeichen-Ziffern-Folge der Grafik im ersten Formular-Feld "Anti-Spam-Code" ein.
Ohne diese Eingabe wird die Nachricht verworfen.

T9f6g7

Software License Registration

Anti-Spam-Code:

Ihr Name:

Ihre Firma:

Ihre Email:

Ihr Händler:

Software/Produkt:

Versions-Info: MiniMagic ist zwar ein Modul von TraceCommander, verfügt aber über eine eigene, von TraceCommander unabhängige Versions-Zählung (historische Gründe).

Bitte beachten: Bitte geben Sie bei MiniMagic die Versions-Nummer von MiniMagic an (nicht TraceCommander).
TraceMagic-Versionen hingegen sind normal durchnummeriert.

Suchen: Groß-/Kleinschreibung

ScreenShot: Das Online-Eingabe-Formular für die Lizenz-Datei.

Die Datei **SYN.LICENSE.CODE.TXT** wird seitens Synapse Networks ...

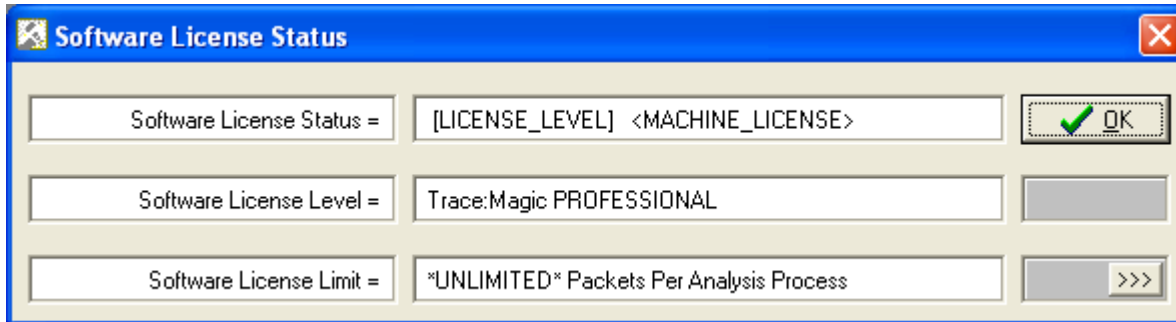
- automatisch so modifiziert, dass sie den Freischalte-Schlüssel enthält
- an die von Ihnen angegebene EMail-Adresse zurück gesendet.

Die Datei **SYN.LICENSE.CODE.TXT** wird sodann von Ihnen noch in das Programm-Verzeichnis von TraceMagic kopiert – das war's. (Eine manuelle Eingabe des Freischalte-Schlüssels, wie sie bei früheren TraceMagic-Versionen üblich war, entfällt.)

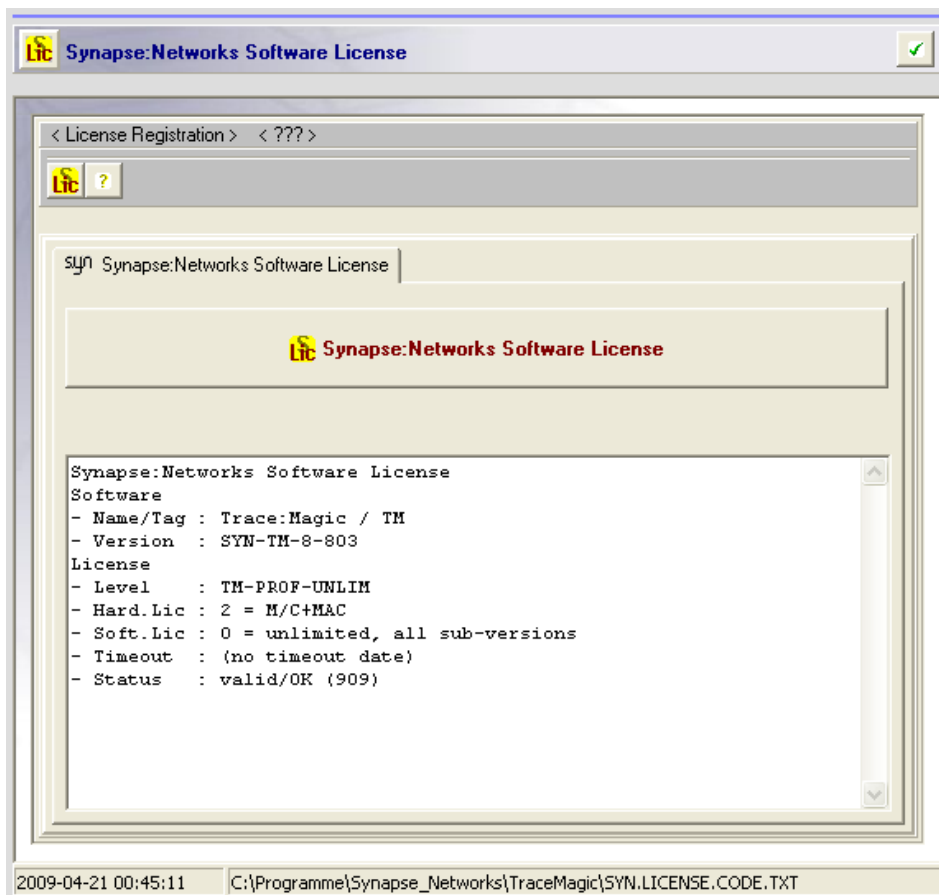


Anleitung zum Trace:Magic v8 Update+Upgrade

Beim nächsten Start von TraceMagic arbeitet die Software in der frei geschalteten Lizenz-Stufe, die auch entsprechend angezeigt wird (Beispiel):



Sollten Sie noch einmal das [Software License] Fenster öffnen, erscheint dort neben einigen technischen Angaben die entscheidende Aussage „valid/OK (909)“:



Und auch das [License Registration] Menü zeigt sich vollständig ausgefüllt:



Anleitung zum Trace:Magic v8 Update+Upgrade

Lit Synapse:Networks / License Registration ? ✓

License Registration Trace:Magic

[A]	MAC Address Product Code	= LAN Adapter	002170A5D686	SYN-TM-8-803
	MAC Adapter Name		Broadcom NetXtreme 57xx Gigabit Controller	
	MAC Adapter GUID		{8B38D2AD-9607-4703-A09B-31DEA1232C7C}	
[B]	User Code = EMail Address	✉ EMail Address	f.walther@synapse.de	
[C]	Machine Code Machine Name	⚡ Machine Code	8-812108550	LAPTOP_F6
[D]	www -> Online License Registration		Online License Registration	

[E] License Code ✉ SYN-TM-8-803: TM-PROF-UNLIM: 1-2-0: 1-00000000- (0000-00-00): 1-27086932-1-1338-1 0

STATUS: registered (909) / Trace:Magic v8 / Professional / Unlimited LAN Packets / License timeout -> (no timeout date)

<p style="font-size: small;">Synapse:Networks Software Lizenz:</p> <p style="font-size: x-small;">Die Lizenz ist gebunden an den LAN-Adapter bzw. dessen MAC-Adresse, den Windows Computer-Namen, die Anwender-EMail-Adresse sowie zusätzliche Hardware-Merkmale.</p> <p style="font-size: x-small;">Wählen Sie einen lokalen LAN-Adapter aus; tragen Sie Ihre EMail-Adresse ein; erzeugen Sie den sog. Maschinen-Code mit Mausclick auf den "Machine Code"-Button.</p> <p style="font-size: x-small;">Senden Sie sodann alle Lizenz-Daten an Synapse:Networks.</p>	<p style="font-size: small;">Synapse:Networks Software License</p> <p style="font-size: x-small;">Software</p> <ul style="list-style-type: none"> - Name/Tag : Trace:Magic / TM - Version : SYN-TM-8-803 <p style="font-size: x-small;">License</p> <ul style="list-style-type: none"> - Level : TM-PROF-UNLIM - Hard.Lic : 2 = M/C+MAC - Soft.Lic : 0 = unlimited, all sub-versions - Timeout : (no timeout date) - Status : valid/OK (909)
---	---

C:\Programme\Synapse_Networks\TraceMagic



Anleitung zum Trace:Magic v8 Update+Upgrade

Schritt 3: Sichern der neuen Lizenz

Sichern Sie die neue Lizenz, indem Sie entweder die Datei `SYN.LICENSE.CODE.TXT` als Kopie separat ablegen, etwa:

```
C:\Programme\Synapse_Networks\SYN.LICENSE.CODE.(TMv8).TXT
```

So können Sie bei einem späteren Fehler durch Rück-Kopieren der Lizenzierungs-Datei die Lizenz wieder herstellen.