



## [A] Einleitung: „PingNotes“

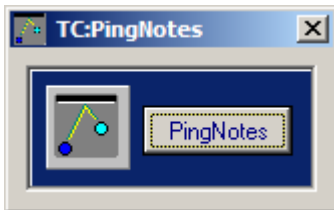
*PingNotes* ist ein Anwender-Modul zur **Versendung** einfacher Störmeldungen.

Wenn sich Störungen am PC nicht schnell und eindeutig einer Ursache zuordnen lassen, muss der PC beobachtet werden, am besten in Verbindung mit einer Netzwerk-Messung.

Das „PingNotes“-Programm dient dazu, den PC-Anwendern eine Möglichkeit zum Versenden von Störmeldungen zu geben.

## [B] Funktionen des PingNotes-Programms

Der Programm-Aufruf führt zunächst zur Anzeige eines kleinen Start-Fensters:

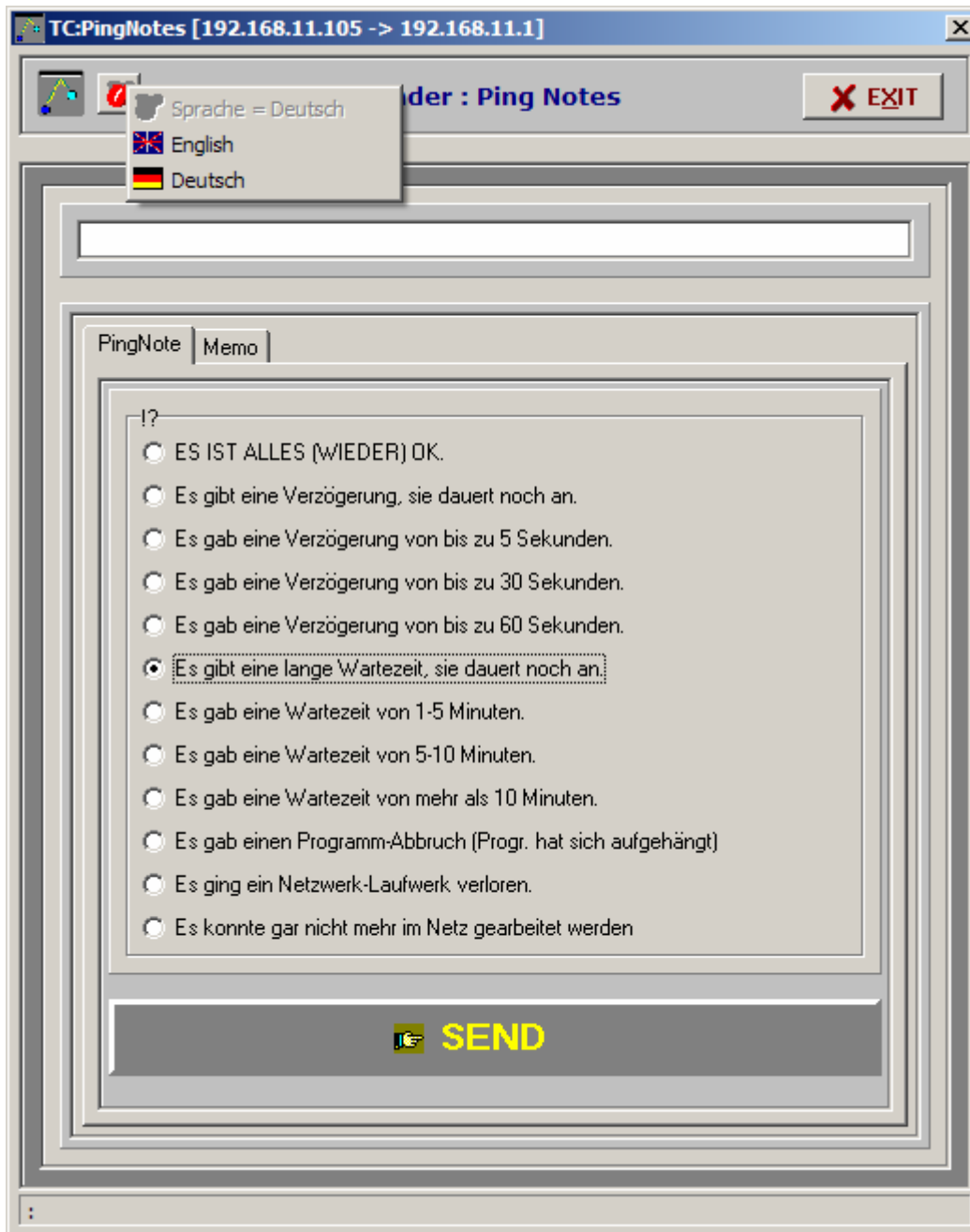


Dieses kleine Fenster ist dafür gedacht, dass es die PC-Anwender ständig auf dem Bildschirm stehen lassen, um im Störfall schnell eine Meldung verschicken zu können.

Mit Mausklick auf den [PingNotes]-Button wird das eigentliche Meldungsfenster geöffnet:



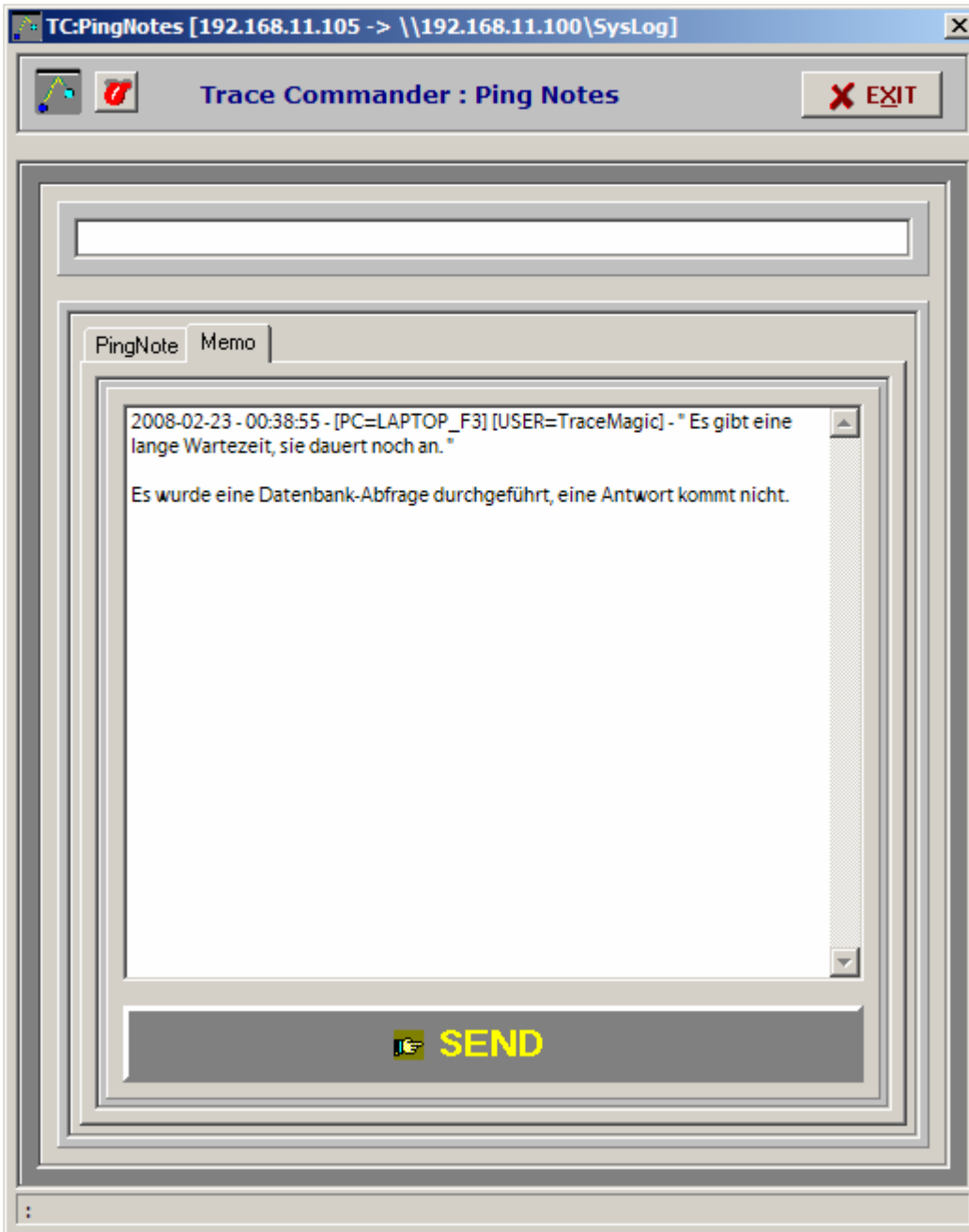
Hinter der [Zunge]-Button verbirgt sich die Sprach-Auswahl (Deutsch, Englisch).



Das erste Registerblatt „PingNote“ bietet die Basis-Funktion der Anwender-Meldung:

Wählen Sie aus der Liste der Zustandsbeschreibungen diejenige aus, die dem aktuellen Ereignis am nächsten kommt,

dann den [SEND]-Button drücken.



Wenn zuvor eine „PingNote“-Meldung versendet wurde, steht der Meldungstext im „Memo“-Textfeld.

Machen Sie nun zusätzliche Angaben zum Hergang der Störung.

Dann Mausklick auf den [SEND]-Button.

Empfehlenswert ist es, erst ein „PingNote“ zu senden und dann ein „Memo“.

Im Zweifel aber ist eine schnelle, einfache „PingNote“-Meldung besser als gar keine Meldung.